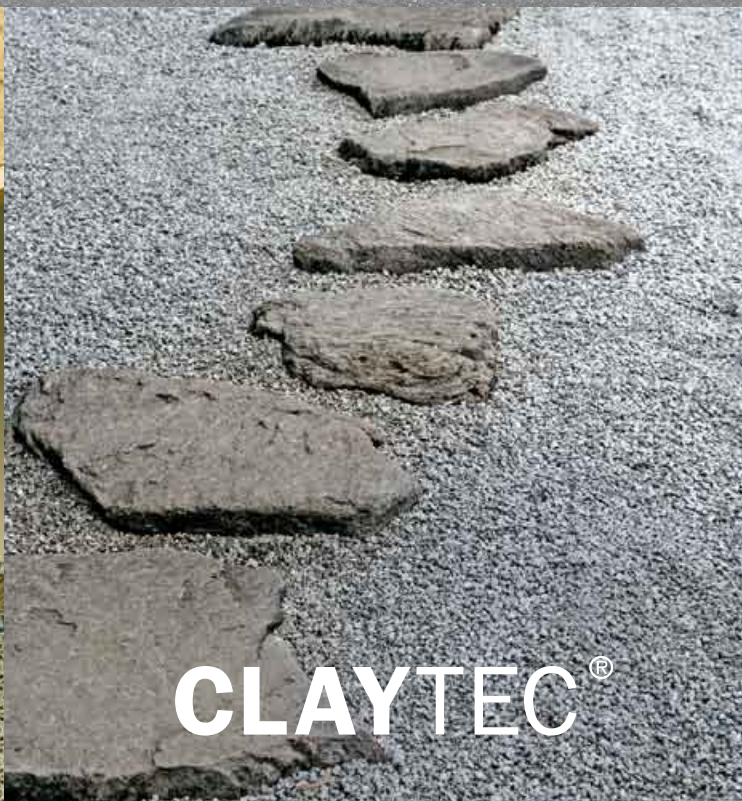


YOSIMA

■ ■ ■ ■ ■ ■ TIEFE ERLEBEN – RÄUME AUS LEHM.



CLAYTEC®





TIEFE ERLEBEN



YOSIMA ist farbige Wandgestaltung mit Lehm und Ton. Die Brillanz und die Farbtiefe sind von neuartiger Qualität. Nach mehr als fünfjähriger Recherche hat Claytec die schönsten Erden für Sie ausgewählt.



RÄUME AUS LEHM

A photograph of a modern, multi-story house with a prominent wooden facade. The house features large, floor-to-ceiling windows that offer a panoramic view of a lush, forested valley. The scene is captured during the "blue hour" of dusk, with a soft, warm glow from the setting sun and interior lights. The text "NATUR ERFAHREN" is overlaid in white, sans-serif capital letters across the middle of the image. The house's design is minimalist and blends with the natural surroundings. The windows reflect the interior, showing a glimpse of a living area with a chair. The overall mood is serene and emphasizes a connection with nature.

NATUR ERFAHREN





PUR



YOSIMA

DIE GRUNDFARBEN

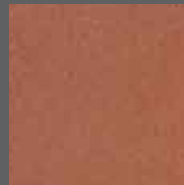
YOSIMA ist Farbtiefe ohne künstliche Farbstoffe und Pigmente. Sie resultiert ausschließlich aus der Beschaffenheit der verwendeten Tonerden. Der Ton ist Bindemittel und Farbgeber in einem. Sein feines farbliches Changieren gibt den Flächen ihren natürlichen echten Charakter.

So entsteht ein System farbiger Lehm-Beschichtungen für die Innenraumgestaltung auf höchstem Niveau.

Als Grundfarben hat Claytec außergewöhnlich farbtiefe Töne ausgewählt. Die rote Färbung entsteht durch natürlich im Ton eingelagerte Eisenoxyde, die gelbe durch Eisenhydroxyde. Bei grünem Ton ist das Eisen besonders fein im Mineralgitter eingelagert. Brauner Ton erhält seine Farbe durch Mangan, schwarzer durch Kohle.

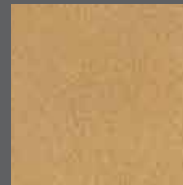
Claytec bietet fünf Grundfarben an, die in jeweils vier Stufen gegen Weiß abgemischt sind. Der weiße Ton ist reines Kaolin.

ROT



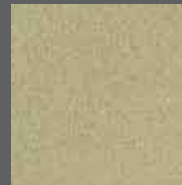
RO 0

GELB



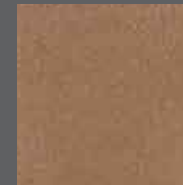
GE 0

GRÜN



GR 0

BRAUN

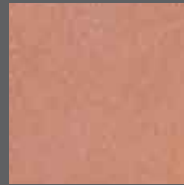


BR 0

SCHWARZ



SC 0



RO 1



GE 1



GR 1



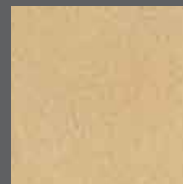
BR 1



SC 1



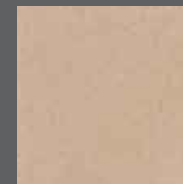
RO 2



GE 2



GR 2



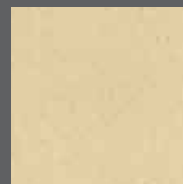
BR 2



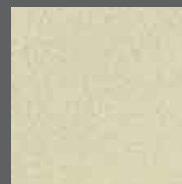
SC 2



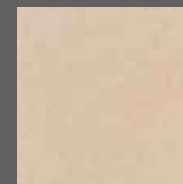
RO 3



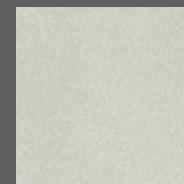
GE 3



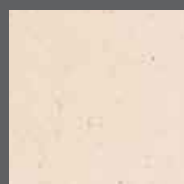
GR 3



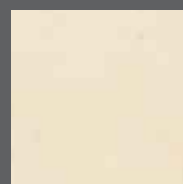
BR 3



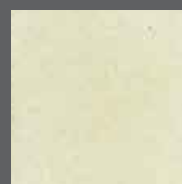
SC 3



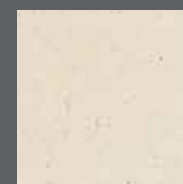
RO 4



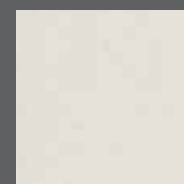
GE 4



GR 4



BR 4



SC 4

WEISS



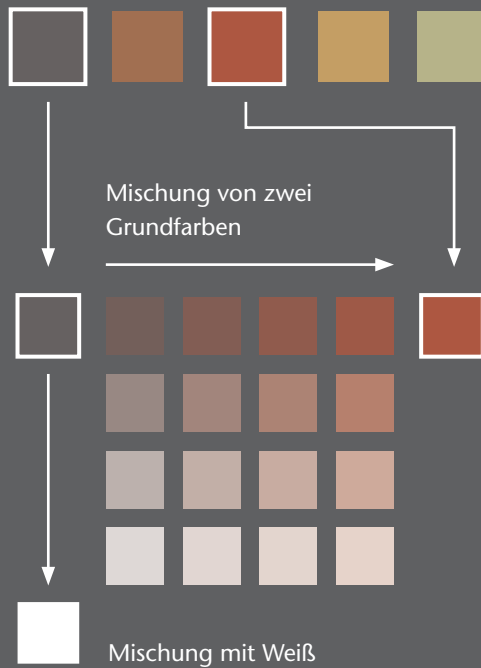
WE 0

Aufgrund der Drucktechnik können die Farben vom Original abweichen. Bitte schauen Sie in unseren Yosima-Fächer.

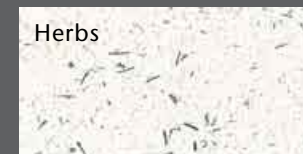
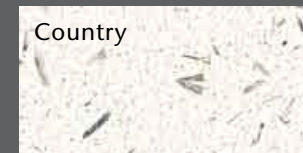
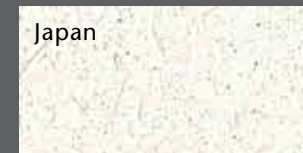
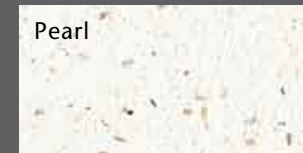
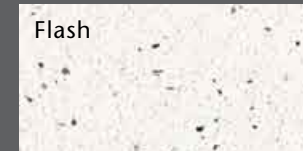
DIE FARBRÄUME

Claytec hat aus der Vielzahl der Möglichkeiten sieben besonders schöne Farbräume ausgewählt. Für jeden dieser Räume sind zwei Grundfarben in vier Schritten untereinander gemischt. Die so entstandenen Mischfarben sind in drei Schritten gegen Weiß gemischt. Mit den Grundfarben entsteht eine fein abgestufte Farbwelt aus 138 Möglichkeiten.

Fünf Grundfarben



DIE STRUKTUREN



Die Textur der Oberflächen wird durch die Inhaltsstoffe und die Bearbeitungsweise bestimmt. Mit den sieben Strukturzusätzen lassen sich unterschiedliche Effekte erzielen. Sie können jeder der 138 Farben beigemischt werden.

Weitere Informationen finden Sie unter www.yosima.de.



FARBRAUM: INDISCH-ROT

Lehm- und Tonerden haben die Farben der Welt. Schon die ältesten Kulturen nutzten Erden zur farbigen Gestaltung des Lebensraumes. Die Farbtöne des indisch-roten Farbraumes strahlen eine ruhige und tiefe Wärme aus.



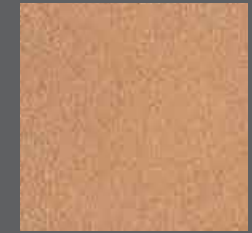
ROGE 1.0



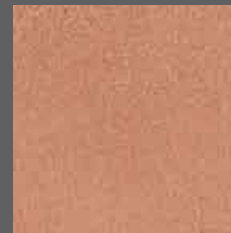
ROGE 2.0



ROGE 3.0



ROGE 4.0



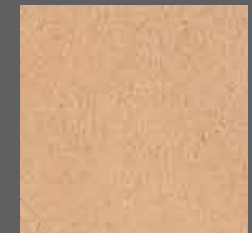
ROGE 1.1



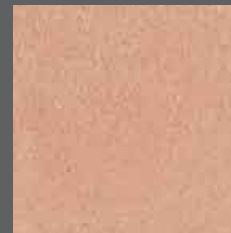
ROGE 2.1



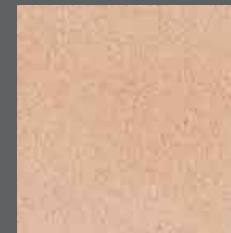
ROGE 3.1



ROGE 4.1



ROGE 1.2



ROGE 2.2



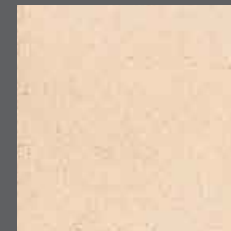
ROGE 3.2



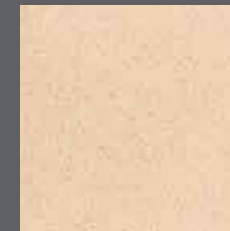
ROGE 4.2



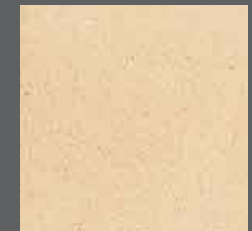
ROGE 1.3



ROGE 2.3



ROGE 3.3



ROGE 4.3



FARBRAUM: UMBRA-NATUR

Die erdigen Farben der Natur sind schön und urvertraut. Doch Lehm ist mehr als nur optischer Genuss. Seine Eigenschaften können einen nachweislich günstigen Einfluss auf das Raumklima ausüben. So wird Wohnen zum Urlaub im Alltag.



SCBR 1.0



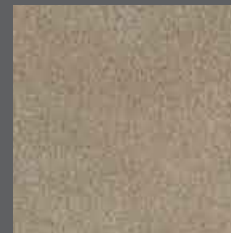
SCBR 2.0



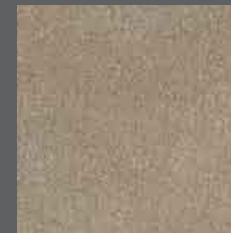
SCBR 3.0



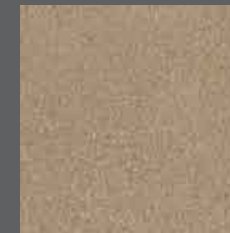
SCBR 4.0



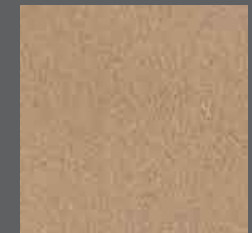
SCBR 1.1



SCBR 2.1



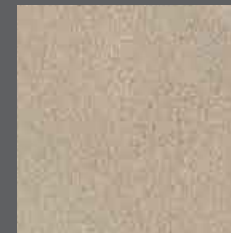
SCBR 3.1



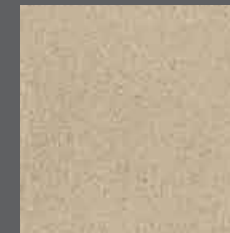
SCBR 4.1



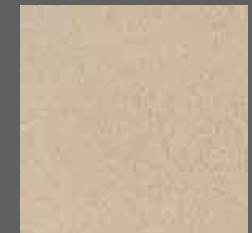
SCBR 1.2



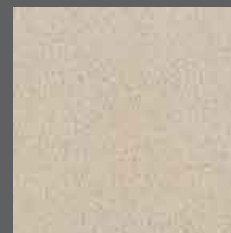
SCBR 2.2



SCBR 3.2



SCBR 4.2



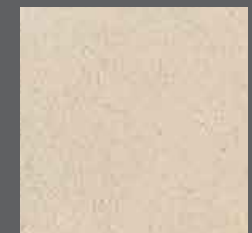
SCBR 1.3



SCBR 2.3



SCBR 3.3



SCBR 4.3



FARBRAUM: SAHARA-BEIGE

In vielen Kulturen drückt die Raumgestaltung mit Lehm und Ton repräsentative Hochwertigkeit aus. Handwerklich perfekt ausgearbeitete Flächen werden als etwas Besonderes und nachhaltig Wertvolles empfunden. Solche Flächen sind ein Erlebnis für die Bewohner, ihre Freunde und ihre Besucher.



SCGE 1.0



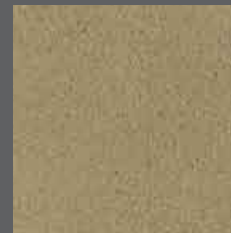
SCGE 2.0



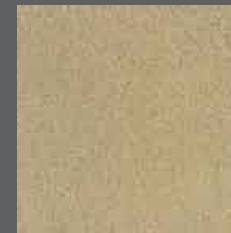
SCGE 3.0



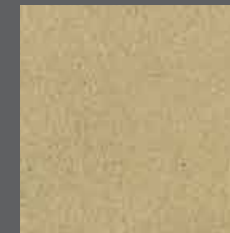
SCGE 4.0



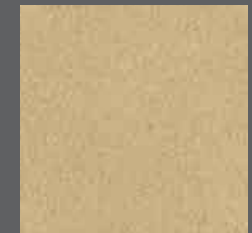
SCGE 1.1



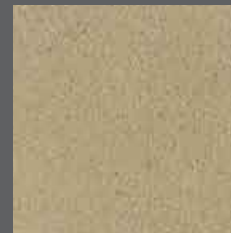
SCGE 2.1



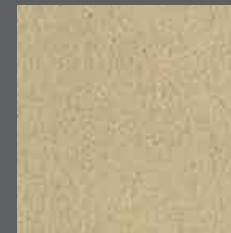
SCGE 3.1



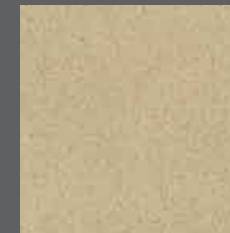
SCGE 4.1



SCGE 1.2



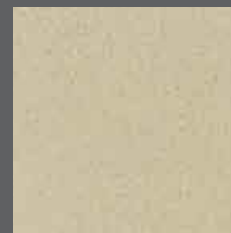
SCGE 2.2



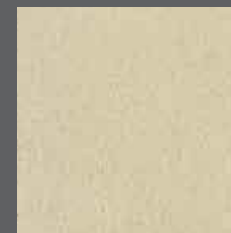
SCGE 3.2



SCGE 4.2



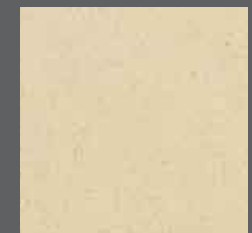
SCGE 1.3



SCGE 2.3



SCGE 3.3

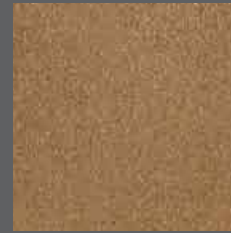


SCGE 4.3

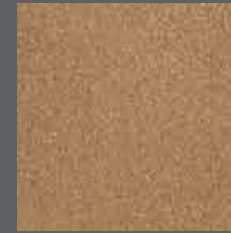


FARBRAUM: GOLD-OCKER

Gold- und Ockertöne sind warm und weich. Als typische Lehmtöne verbinden sie Ruhe und Geborgenheit mit Offenheit und Weite. Sie vermitteln erdig-sicheren Schutz. Gleichzeitig lassen sie Sonne, Helligkeit und Licht erfahren.



BRGE 1.0



BRGE 2.0



BRGE 3.0



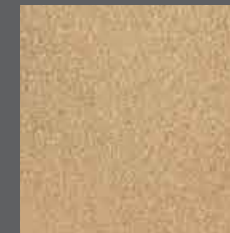
BRGE 4.0



BRGE 1.1



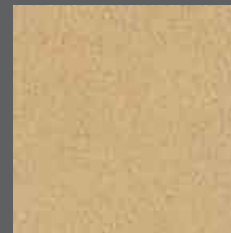
BRGE 2.1



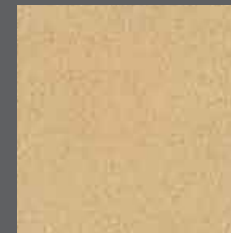
BRGE 3.1



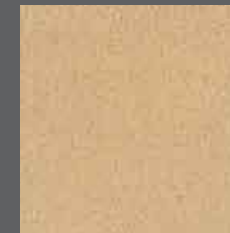
BRGE 4.1



BRGE 1.2



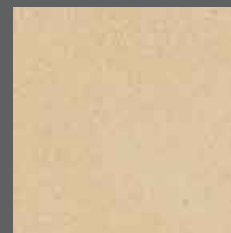
BRGE 2.2



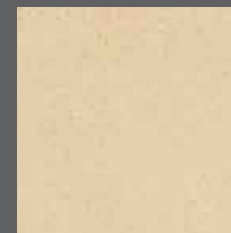
BRGE 3.2



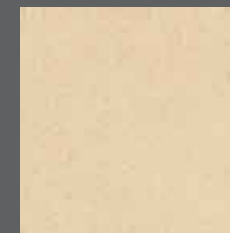
BRGE 4.2



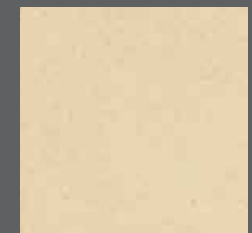
BRGE 1.3



BRGE 2.3



BRGE 3.3

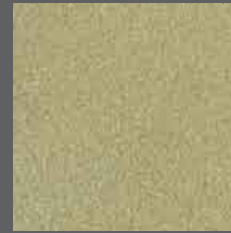


BRGE 4.3



FARBRAUM: SCHILF-GELB

Zurückhaltende Grün- und Gelbtöne schaffen Räume zum Wohlfühlen. Das Lehm-Raumklima ist ausgeglichen und kann so unserer Gesundheit dienen. Dies ist besonders für unser modernes und energiebewusstes Bauen wichtig. Dabei ist es gut zu wissen, dass Lehm auch für die Umwelt verträglich ist wie kaum ein anderes Baumaterial.



GRGE 1.0



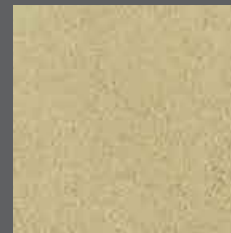
GRGE 2.0



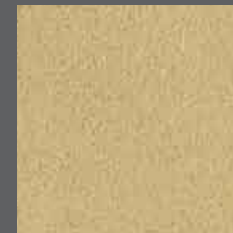
GRGE 3.0



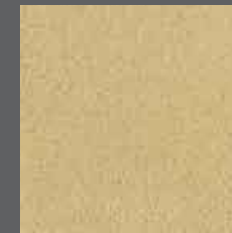
GRGE 4.0



GRGE 1.1



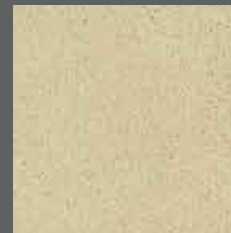
GRGE 2.1



GRGE 3.1



GRGE 4.1



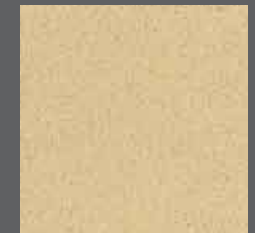
GRGE 1.2



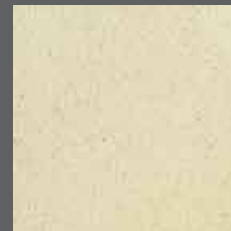
GRGE 2.2



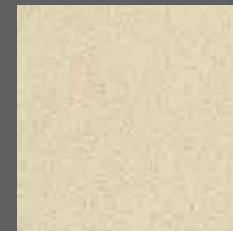
GRGE 3.2



GRGE 4.2



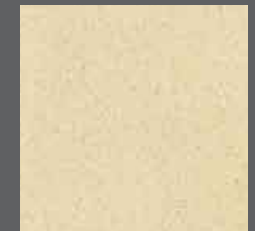
GRGE 1.3



GRGE 2.3



GRGE 3.3



GRGE 4.3



FARBRAUM: JADE-GRÜN

Das Spektrum der Tonerden umfasst auch wohl-
tuende Kühle und einen Schuss Exotik. Grün
und Grau sind die Farben der Designer und
Architekten. Sie sind edel, zurückhaltend und
hintergründig. Sie ermöglichen natürliches
Design in perfekter Harmonie.



SCGR 1.0



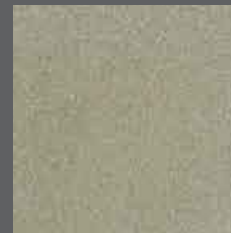
SCGR 2.0



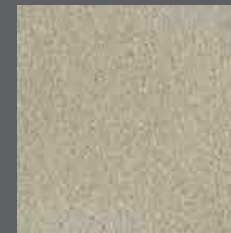
SCGR 3.0



SCGR 4.0



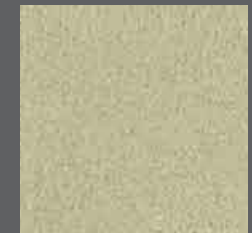
SCGR 1.1



SCGR 2.1



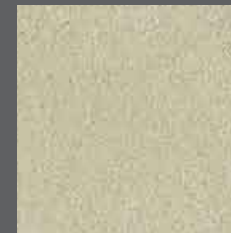
SCGR 3.1



SCGR 4.1



SCGR 1.2



SCGR 2.2



SCGR 3.2



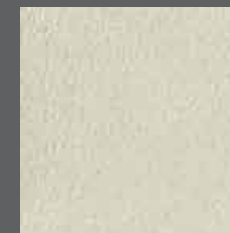
SCGR 4.2



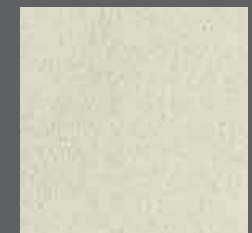
SCGR 1.3



SCGR 2.3



SCGR 3.3



SCGR 4.3



FARBRAUM: SIENA-BRAUN

Siena-Braun ist ein Höhepunkt der lebendigen Schönheit von farbigem Ton und Lehm. Dieser Farbraum hat die erdige Wärme natürlicher Werkstoffe, die von der Sonne beschienen werden. Er weckt südliches Lebensgefühl und lässt Tiefe erleben in Räumen aus Lehm.



SCRO 1.0



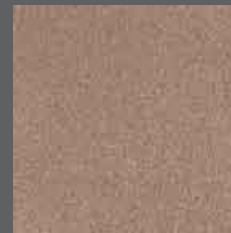
SCRO 2.0



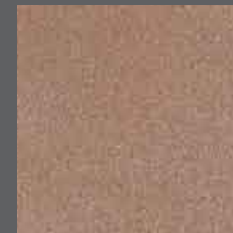
SCRO 3.0



SCRO 4.0



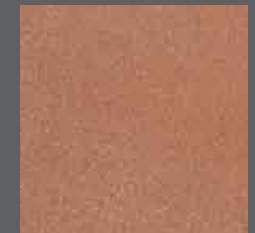
SCRO 1.1



SCRO 2.1



SCRO 3.1



SCRO 4.1



SCRO 1.2



SCRO 2.2



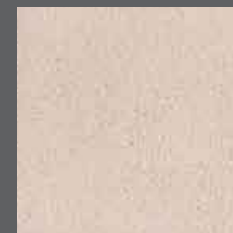
SCRO 3.2



SCRO 4.2



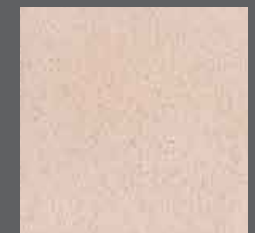
SCRO 1.3



SCRO 2.3



SCRO 3.3



SCRO 4.3

CLAYTEC e. K.

Nettetaler Straße 113
41751 Viersen-Boisheim

Telefon: 02153 918-0
Telefax: 02153 918-18

E-Mail: service@claytec.de

www.claytec.de

CLAYTEC®